



# Quartier **unilia**

**Espaces commerciaux**  
**Condos locatifs**  
**Espaces verts**





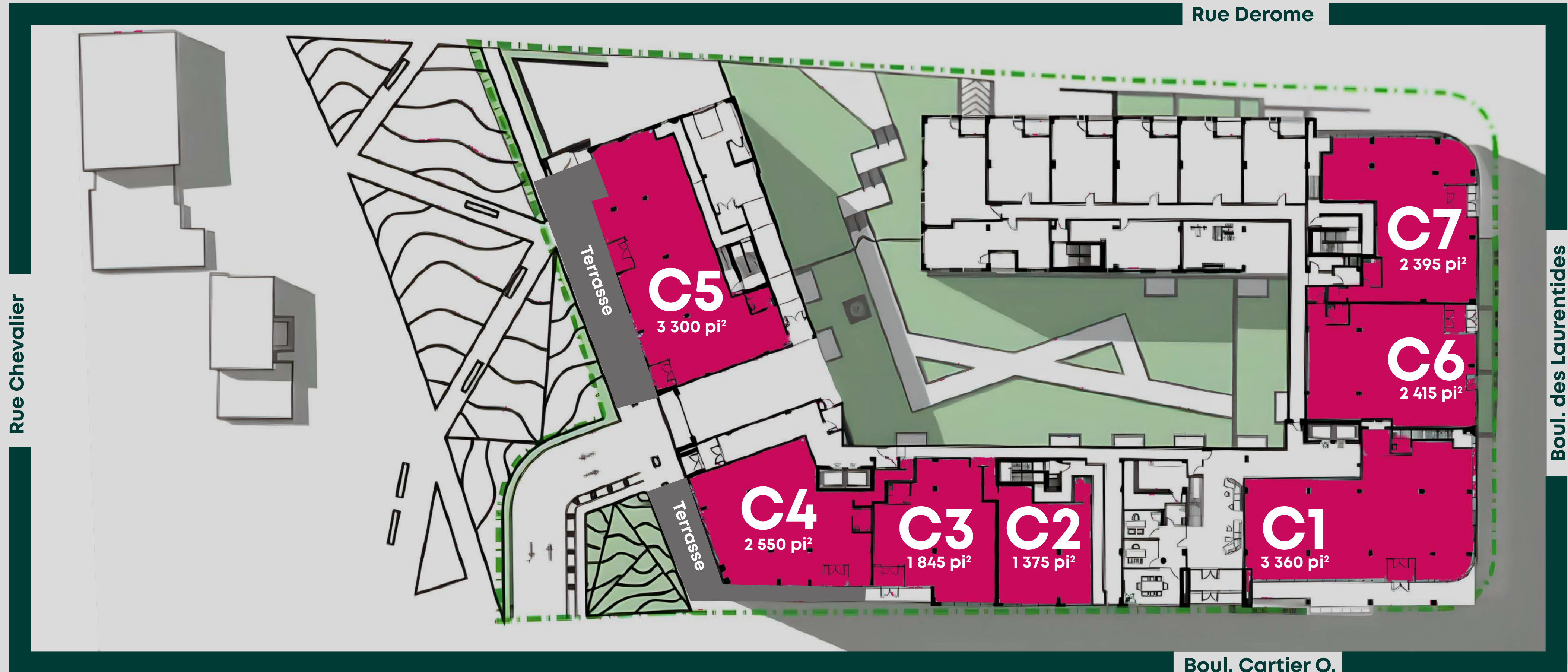


# Espaces commerciaux à louer

de 1 375 à 5 770 pi<sup>2</sup>

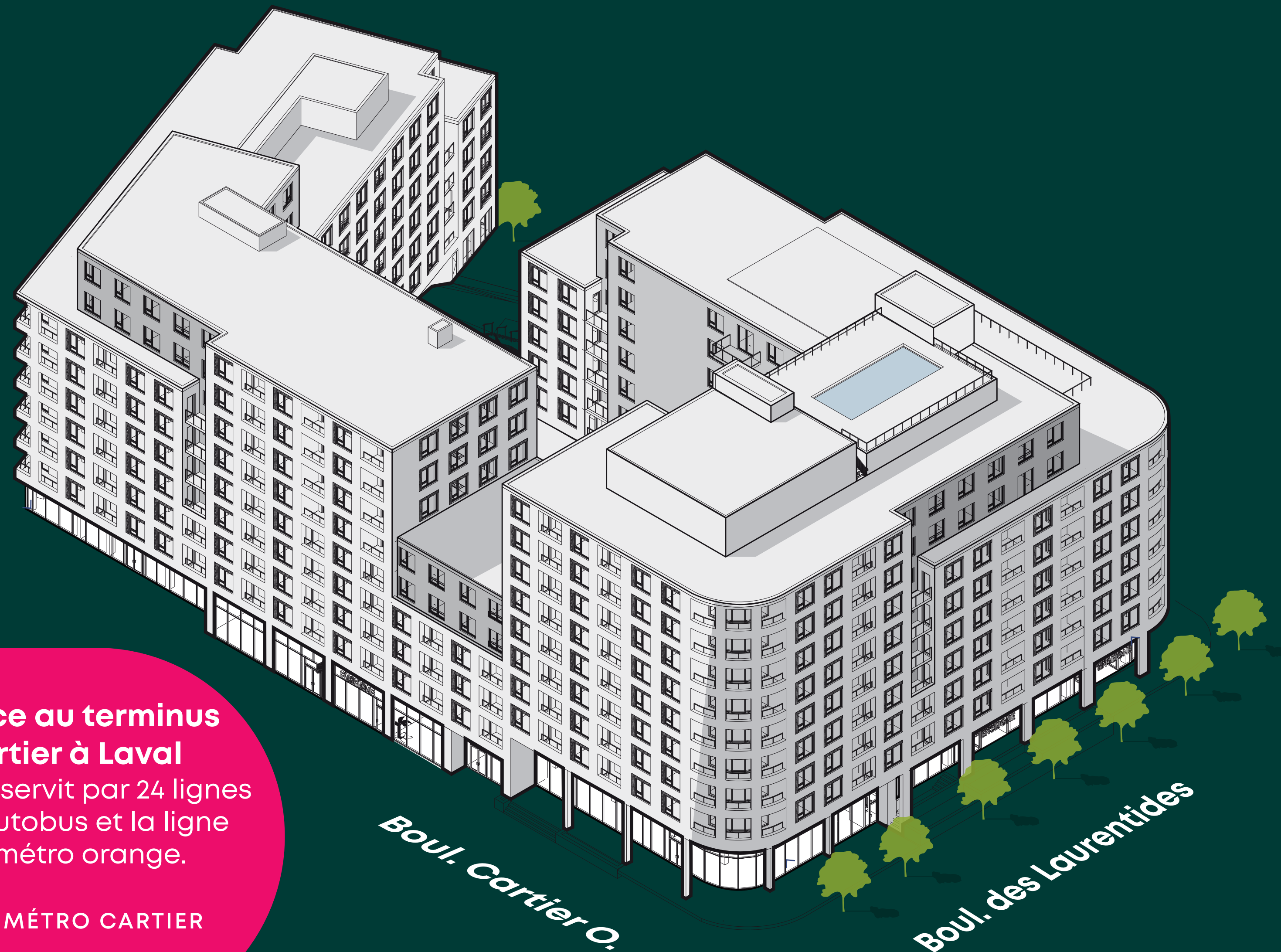








Disponibilité Été 2025 · 64 Boul. des Laurentides, Laval, H7G 2S7



**Face au terminus  
Cartier à Laval**  
desservi par 24 lignes  
d'autobus et la ligne  
de métro orange.



Situé au sein d'un  
complexe résidentiel de  
**291 unités**

*Clientèle stable*

**Marketing par courriel gratuit  
destiné aux 700 locataires  
de Quartier Unilia**  
afin de promouvoir votre commerce  
(Base de données de 700 locataires)

**Nouvelle construction  
offrant une qualité exceptionnelle.**

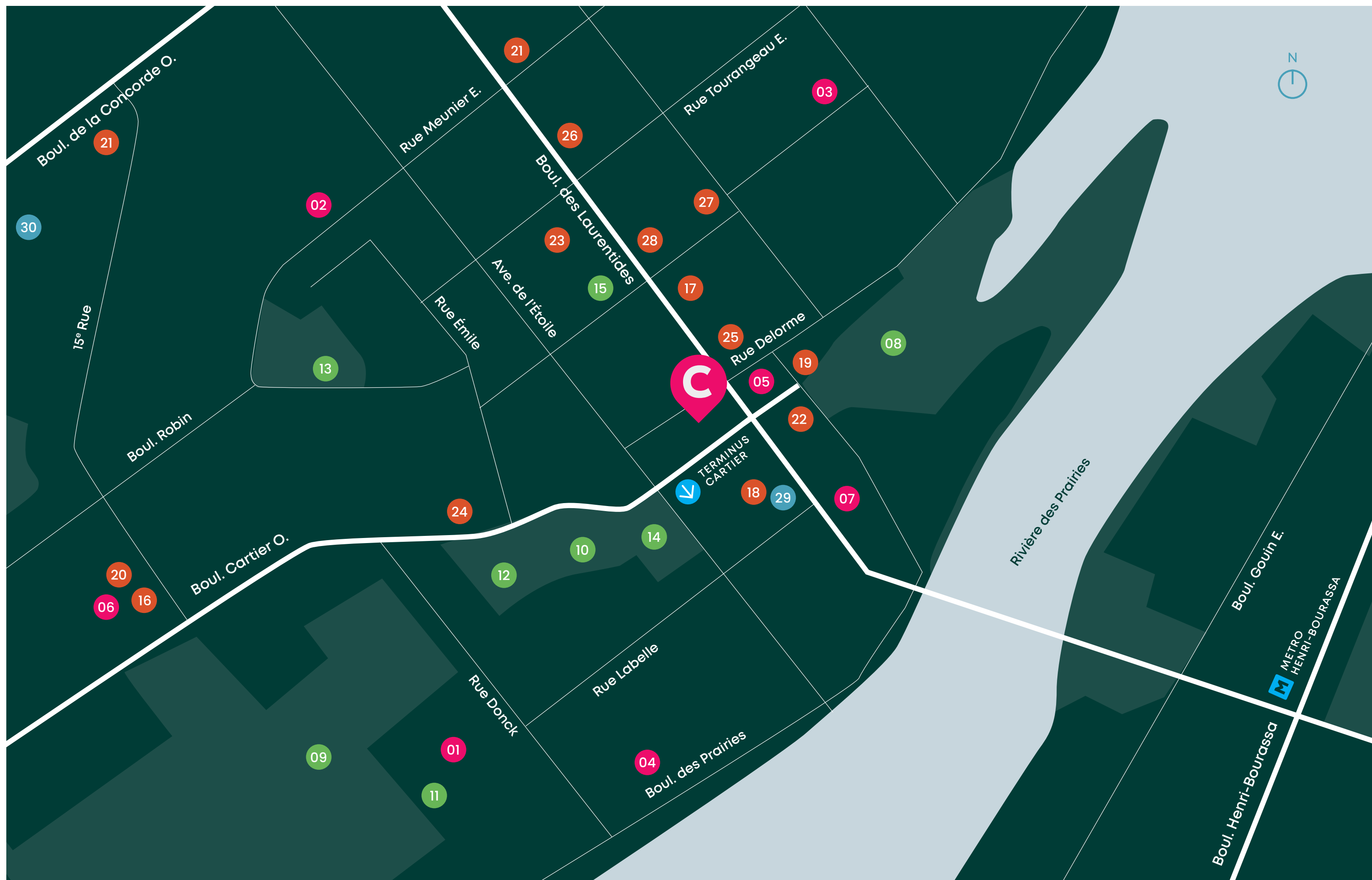
Espaces abondamment fenestrés  
avec hauts plafonds de 14 à 22 pieds.  
35 stationnements commerciaux

À seulement 5 min. de marche  
de 4 grands immeubles.

**Trafic piétonnier moyen  
21 500  
personnes  
/jour**

Contactez-nous





### Services et écoles

- 01 École secondaire Mont-De-La-Salle
- 02 École primaire de l'arc-en-ciel
- 03 École primaire des Perséides
- 04 École Léon-Guilbault
- 05 Banque National
- 06 GAB BMO
- 07 Cour municipale de Laval

### Loisirs et parcs

- 08 Parc Rosaire Gauthier
- 09 Parc Bernard-Landry
- 10 Parc Cartier
- 11 Centre sportif Josée-Faucher
- 12 Piscine extérieure
- 13 Piscine extérieure
- 14 Aréna Cartier
- 15 ProTech Gym

### Walk Score de 90/100

Terminus Cartier	1 min
Appartements Milo	1 min
Banque Nationale	2 min
Aréna Cartier	5 min
Appartements Orly	6 min

### Restaurants et commerces

- 16 IGA Extra
- 17 Pâtisserie St-Georges
- 18 Couche-Tard
- 19 Marché Belle-Rive
- 20 Uniprix
- 21 Jean-Coutu
- 22 Presse café
- 23 Rona
- 24 Rôtisseries Benny & Au Coq
- 25 Restaurant Nguyen
- 26 Bistrot La Coquille
- 27 Pizzeria Le Monde
- 28 Hakari Sushi

### Transport en commun

- 29 Terminus Cartier  
STL: 2, 12, 17, 20, 22, 24, 27, 31, 33, 37, 41, 43, 48, 58, 60, 63, 70, 73, 74, 222, 901 · EXO: 24, 28  
STM: Station Cartier (métro ligne orange)  
Interurbain: Autobus Maheux
- 30 Gare de la Concorde

# Emplacement stratégique

à l'intersection achalandée du boulevard des Laurentides et du boulevard Cartier.





Laval

Autoroute 440

Autoroute 13

Boul. Des Laurentides

Autoroute 15

Autoroute 19

Autoroute 40



Montréal

**Près du pont Viau**

et à 10 minutes des autoroutes 15 et 19.

**Stationnement incitatif**

avec 600 places disponibles

**COOP de taxis**

à proximité



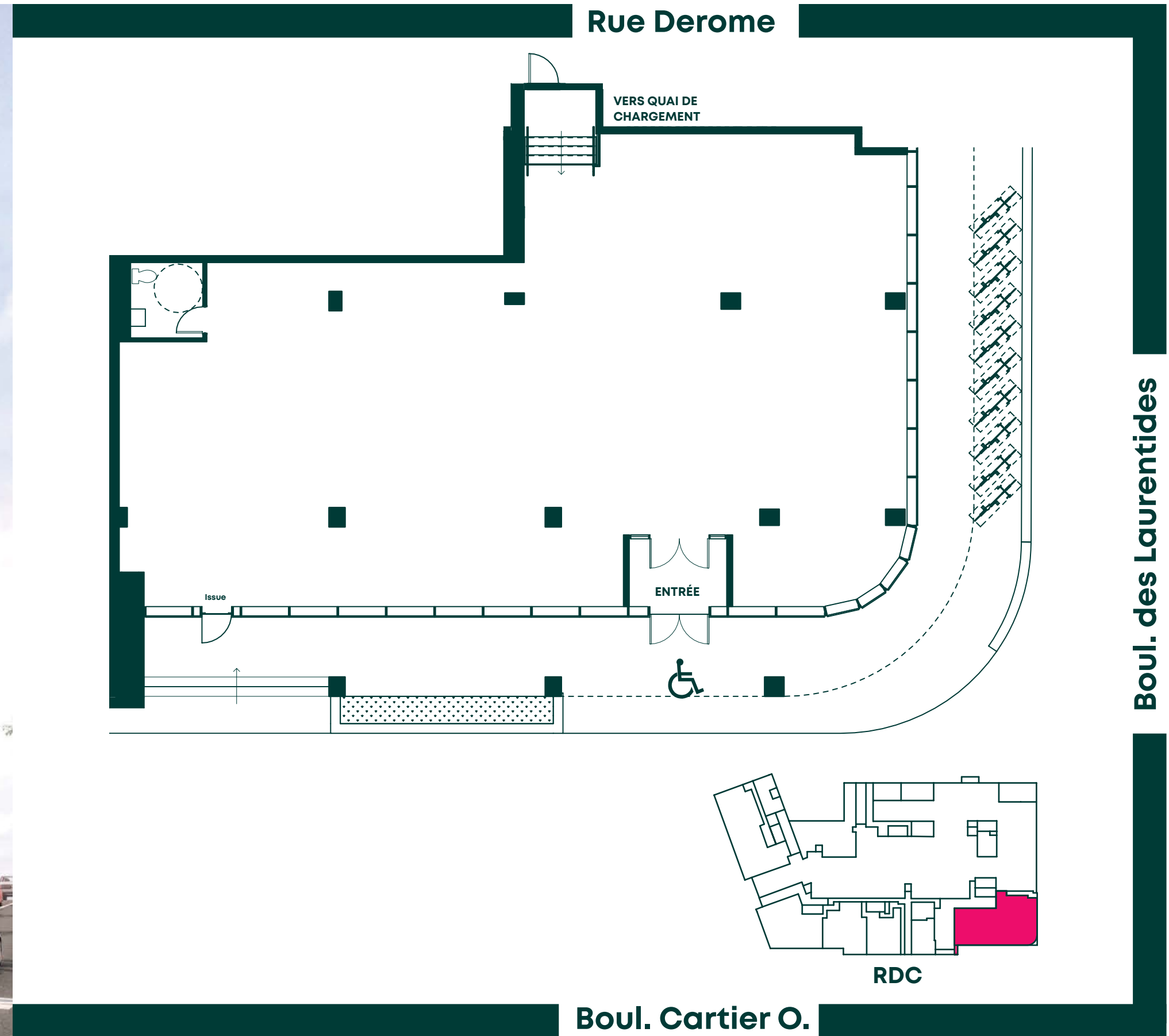
Contactez-nous







**3 360 pi<sup>2</sup>**  
Hauteur de 22'



# Espace C1

Visibilité immédiate depuis le métro  
Au coin de l'intersection Cartier et des Laurentides  
USAGE RECOMMANDÉ : SERVICE

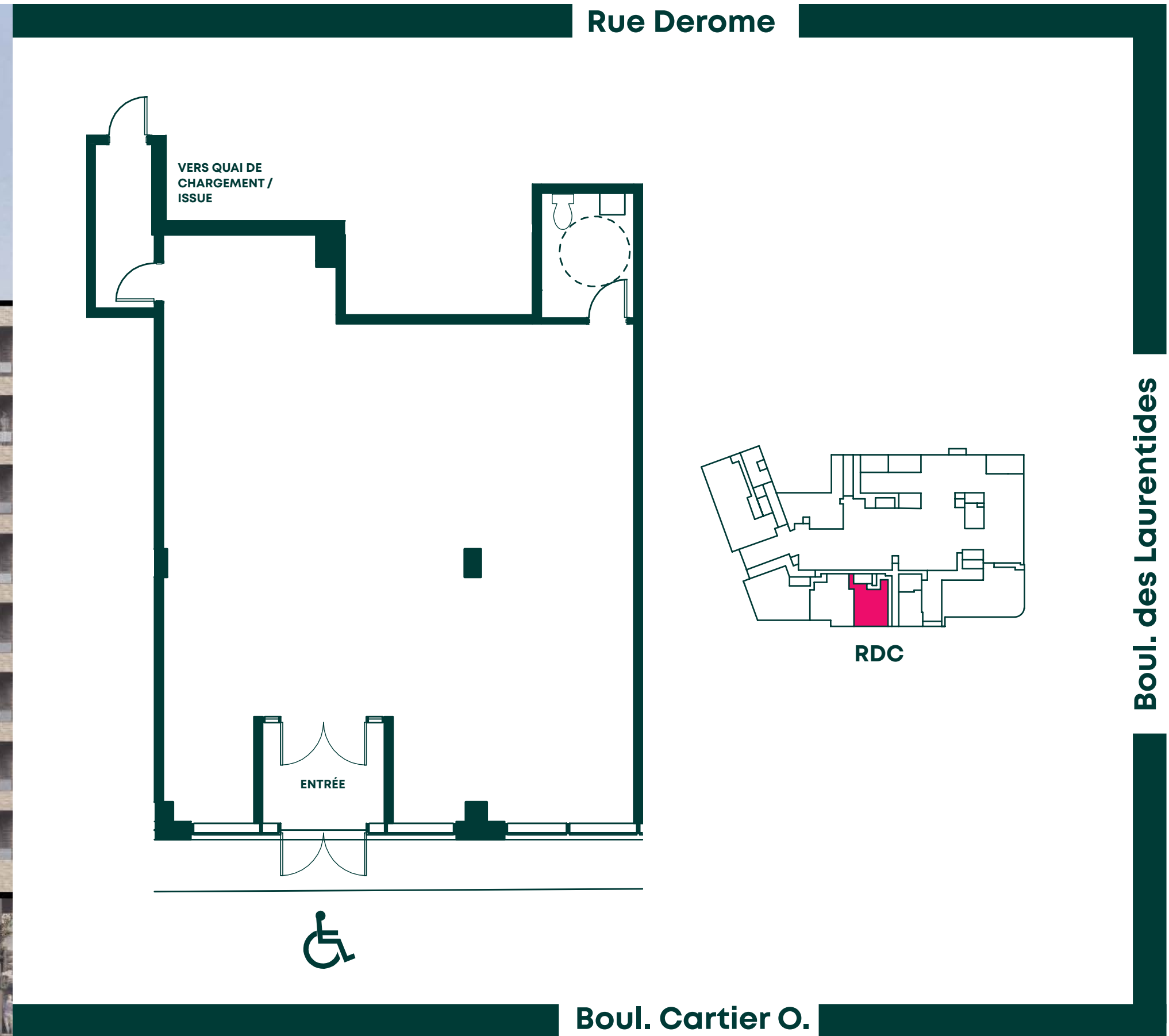


Contactez-nous @





1 375 pi<sup>2</sup>  
Hauteur de 14'



# Espace C2

Visibilité immédiate depuis le métro

USAGE RECOMMANDÉ :  
RESTAURATION RAPIDE, AUTRE



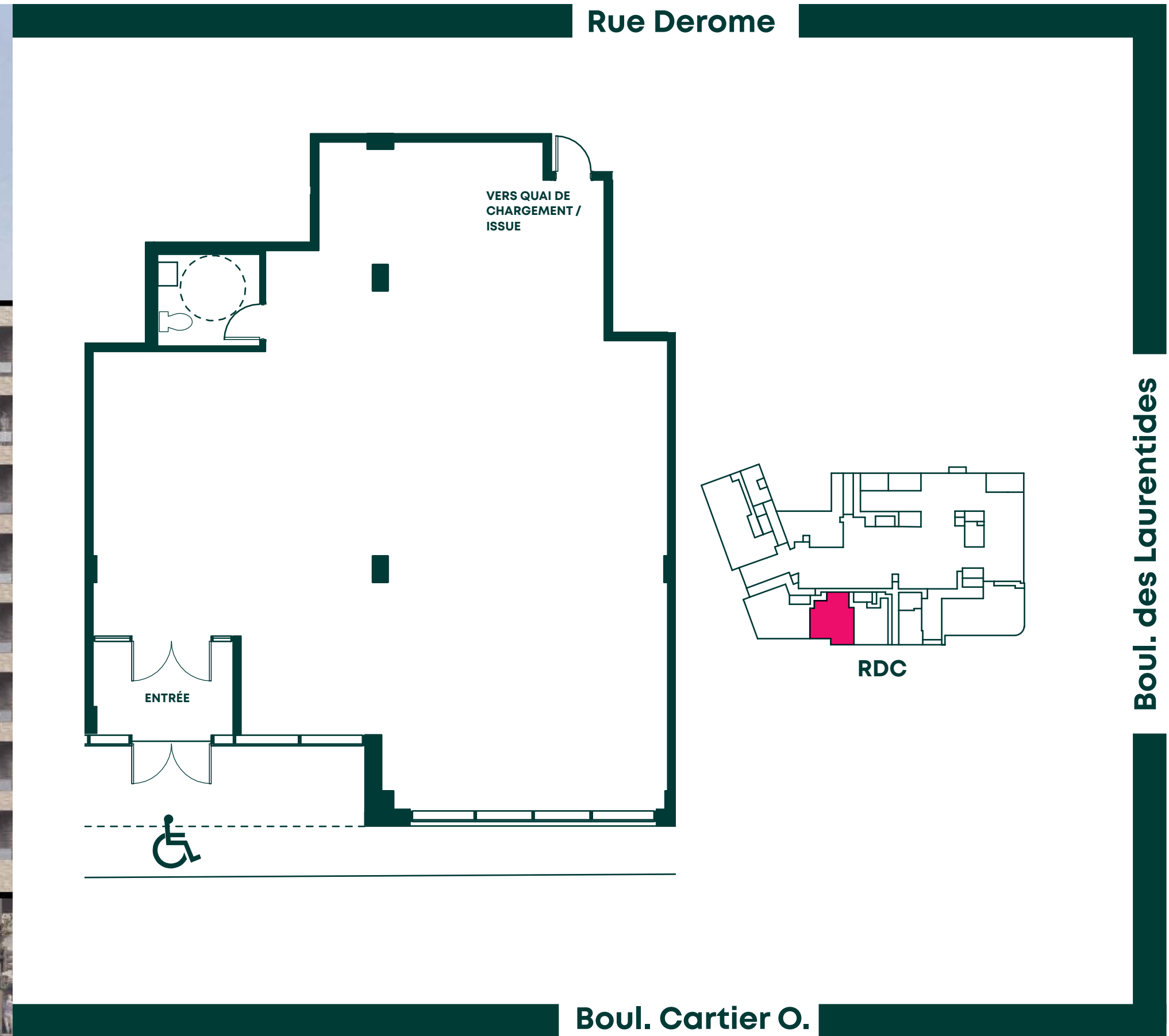
Contactez-nous







1 845 pi<sup>2</sup>  
Hauteur de 14'



# Espace C3

Visibilité immédiate depuis le métro

USAGE RECOMMANDÉ :  
RESTAURATION RAPIDE, AUTRE



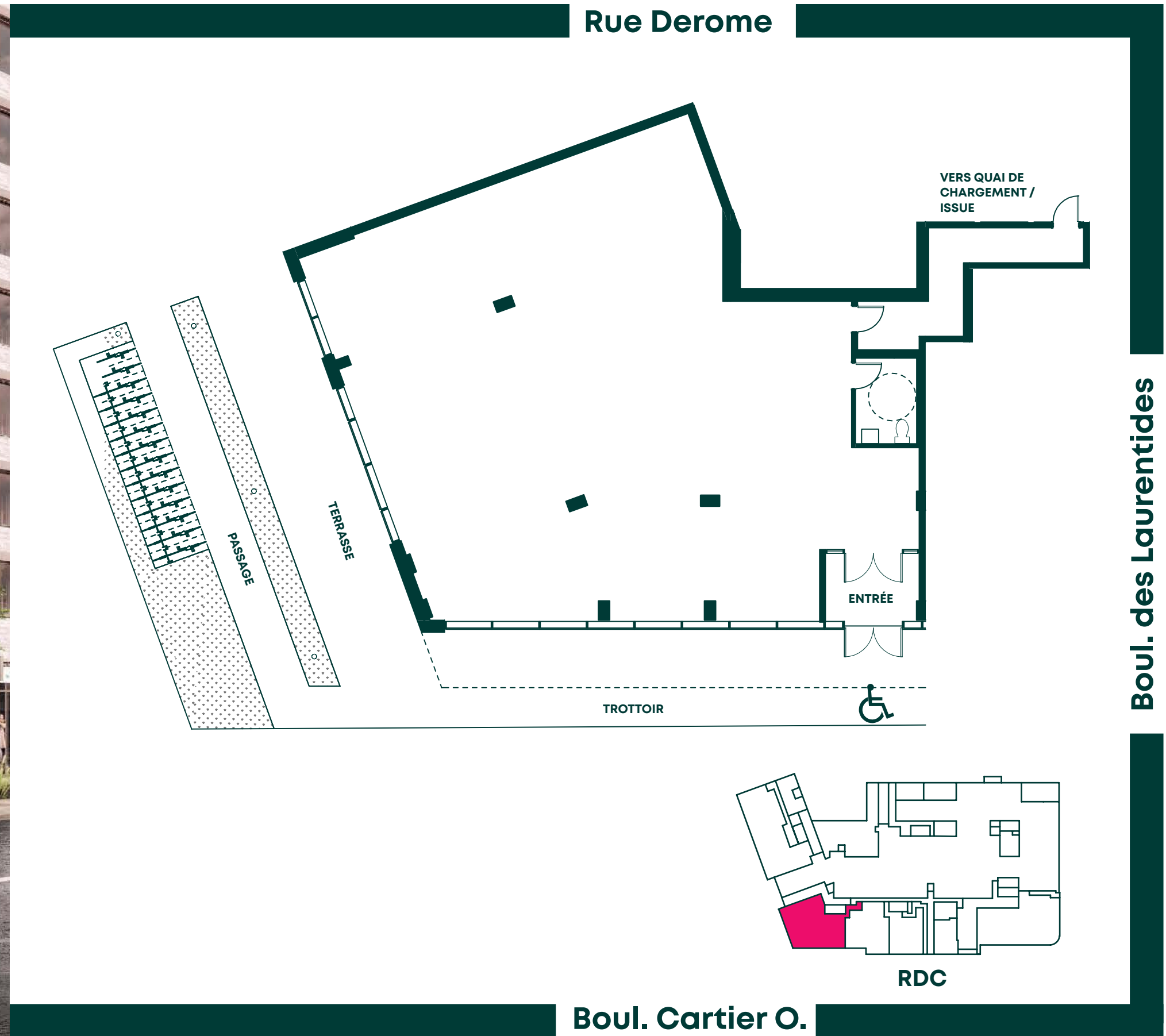
Contactez-nous







**2 550 pi<sup>2</sup>**  
Hauteur de 14'



# Espace C4

Belle grande terrasse  
 Idéalement orienté vers l'ouest  
 pour un ensoleillement en journée et en soirée

**USAGE RECOMMANDÉ :**  
 RESTAURATION

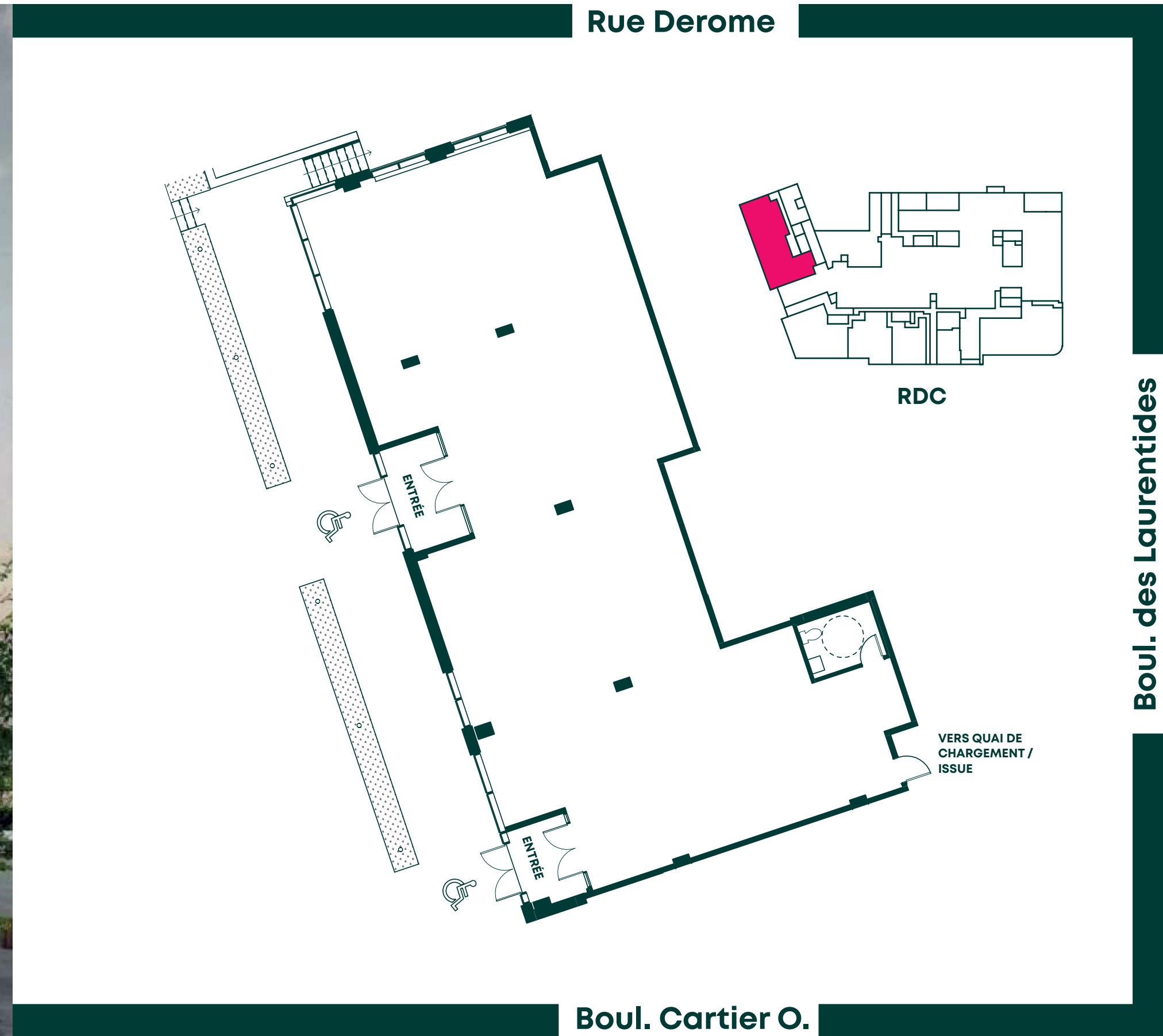


Contactez-nous @





**3 300 pi<sup>2</sup>**  
Hauteur de 14'



Rue Derome

Boul. des Laurentides

Boul. Cartier O.

# Espace C5

Belle grande terrasse  
Idéalement orienté vers l'ouest  
pour un ensoleillement en journée et en soirée  
**USAGE RECOMMANDÉ :**  
RESTAURATION

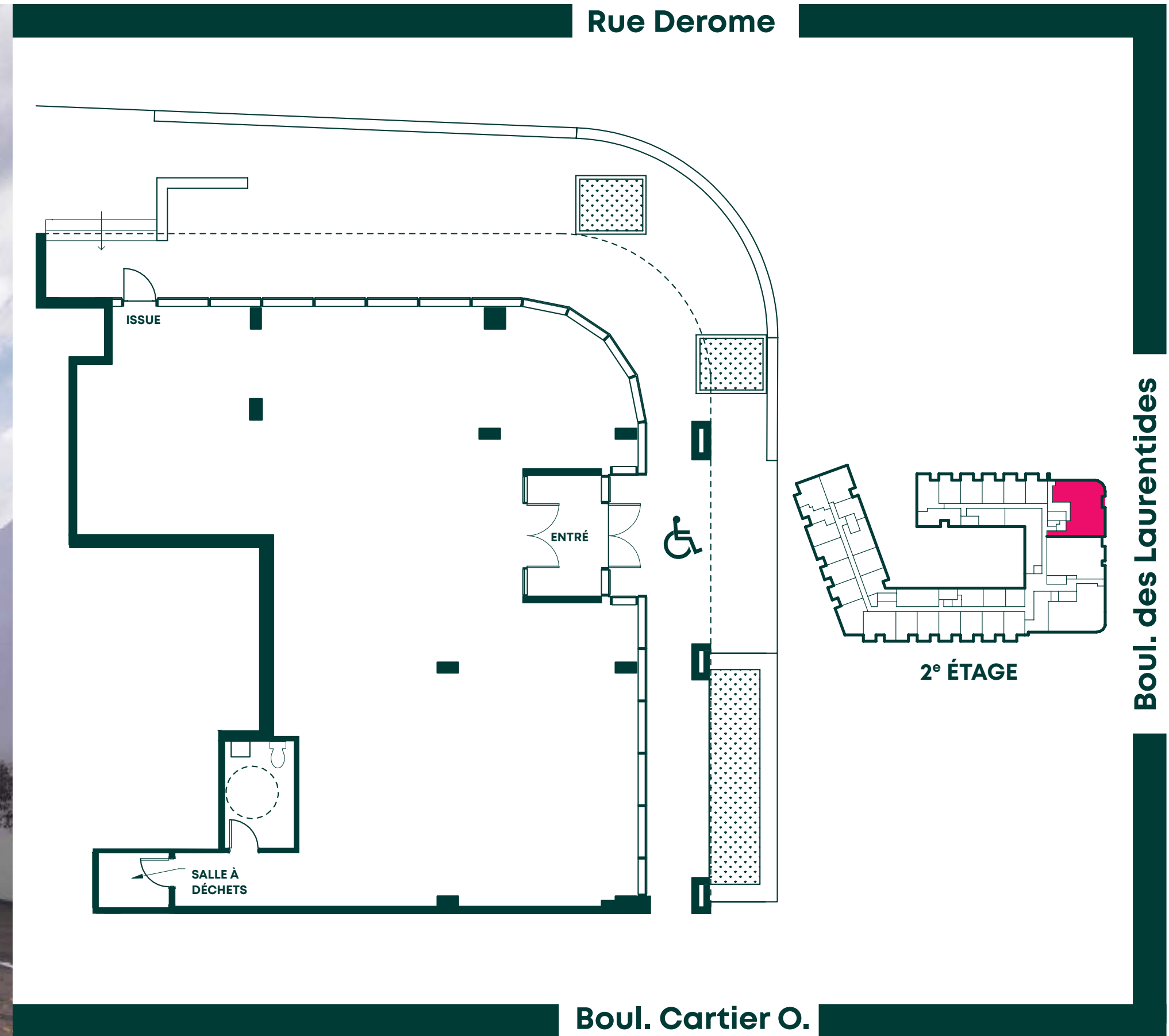


Contactez-nous @





2 415 pi<sup>2</sup>  
Hauteur de 14'



# Espace C6

Face aux Apartments Milo (141 unités)

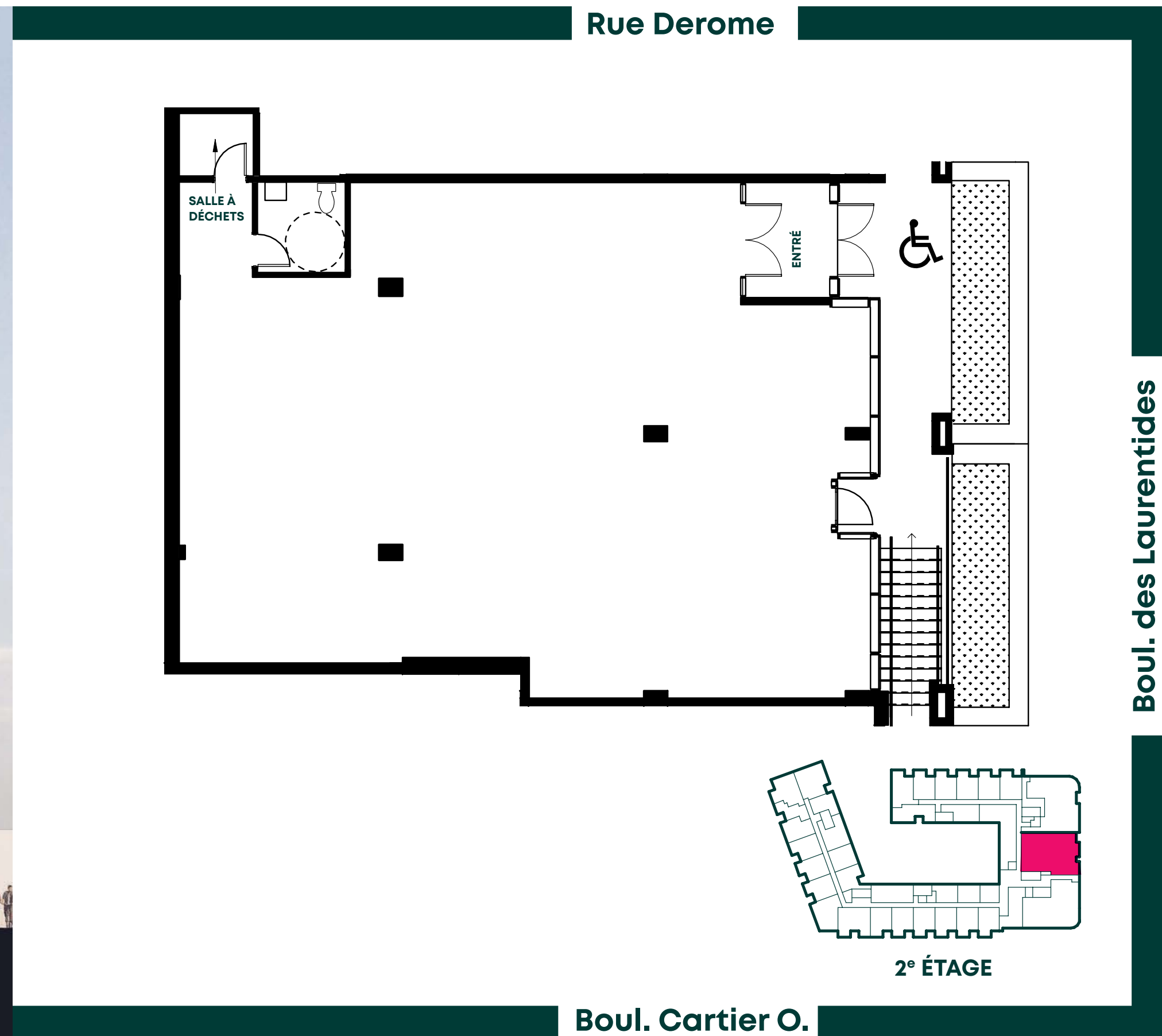
USAGE RECOMMANDÉ :  
NETTOYEUR, SERVICE



Contactez-nous







# Espace C7

Face aux Apartments Milo (141 unités)

USAGE RECOMMANDÉ :  
NETTOYEUR, SERVICE

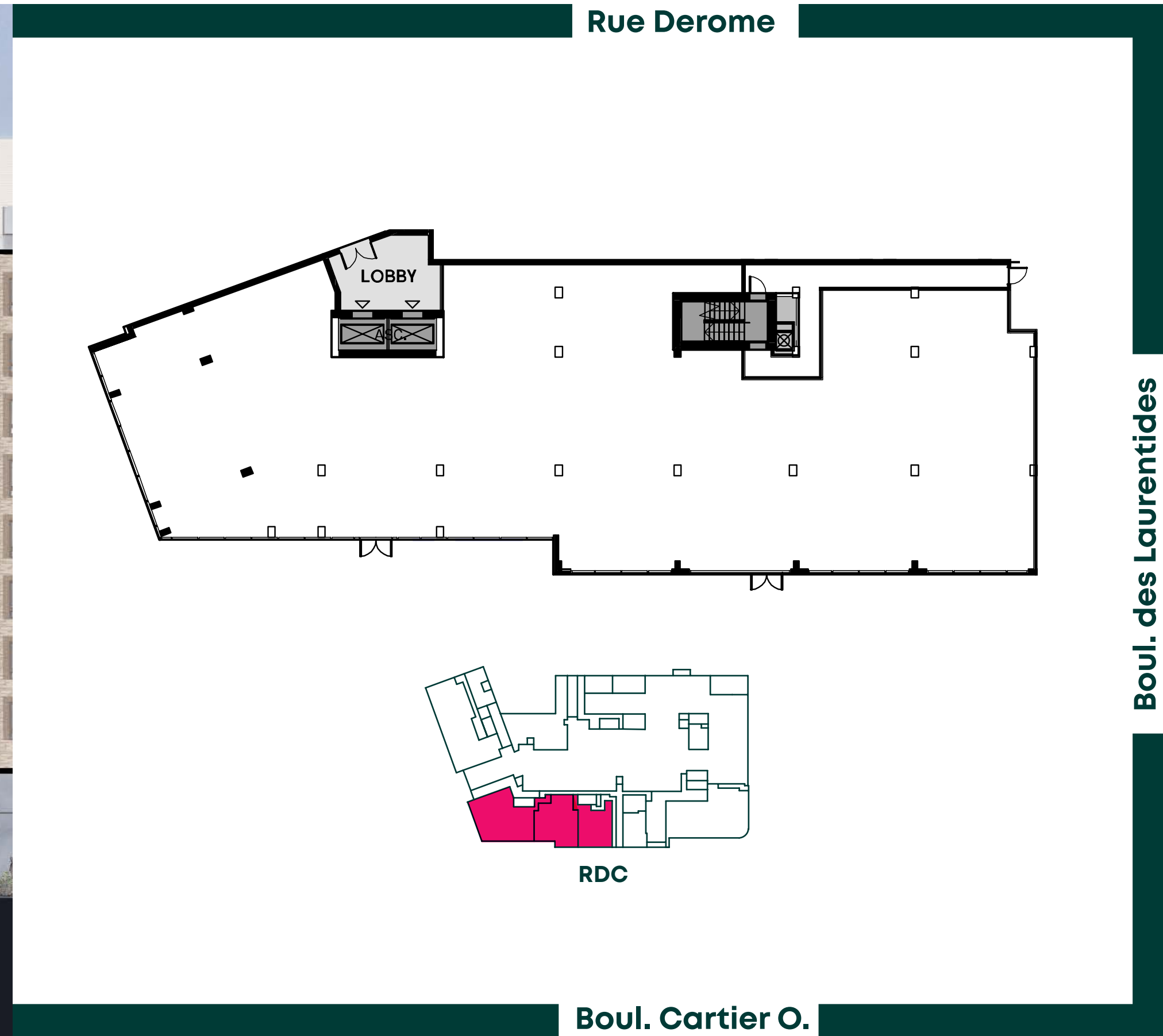


Contactez-nous @





**5 770 pi<sup>2</sup>**  
Hauteur de 14'



Rue Derome

Boul. des Laurentides

Boul. Cartier O.

**C2+C3+C4**

Visibilité immédiate depuis le métro  
USAGE RECOMMANDÉ :  
RESTAURATION RAPIDE, AUTRE



Contactez-nous @





## Espaces commerciaux à louer

de 1 375 à 5 770 pi<sup>2</sup>

## Contactez-nous

### Chantal Coutu

Conseillère à la location,  
Division commerciale

(514) 206-7710

[ccoutu@cogir.net](mailto:ccoutu@cogir.net)

### Louis Parent

Vice-président principal,  
Division commerciale

(514) 291-2750

[parent@cogir.net](mailto:parent@cogir.net)

**unilia**<sup>C</sup>

  
IMMOBILIER