

# 5757 CAVENDISH CÔTE SAINT-LUC



SOCIÉTÉ DE GESTION COGIR SENC  
AGENCE IMMOBILIÈRE



1 500 pi<sup>2</sup> à 17 000 pi<sup>2</sup> de bureaux/cliniques médicales  
1,500 SF – 17,000 SF of office/medical space

Locaux livrés clé-en-main  
Meilleur taux sur le marché  
Étages complets disponibles  
Emplacement de choix pour  
les cliniques médicales,  
dentaires, les services  
financiers et professionnels

Turnkey spaces available  
Best rate on the market  
Entire floors available  
Ideal location for medical and  
dental clinics, financial and  
professional services

## POINTS SAILLANTS

- ✓ Idéal pour les comptables, avocats, médecins, dentistes, cliniques médicales et autres professionnels.
- ✓ Étages entiers disponibles
- ✓ Fenêtres du sol au plafond
- ✓ Vues magnifiques de tous les côtés de l'immeuble
- ✓ Immeuble de bureaux de la plus haute qualité à Côte Saint-Luc
- ✓ Hall d'entrée et ascenseurs récemment rénovés
- ✓ Certaines unités vacantes sont entièrement construites et prêtes à emménager
- ✓ La propriété est bien desservie par les transports publics
- ✓ Stationnement: 96 intérieur et 71 extérieur

## HIGHLIGHTS

- ✓ Ideal for financial services, accountants, lawyers, doctors, dentists, for medical clinic and other professionals
- ✓ Entire floors available
- ✓ Floor to ceiling windows
- ✓ Beautiful views from all sides of the building
- ✓ Highest quality office building in Côte Saint-Luc
- ✓ Newly renovated entrance hall and elevators
- ✓ Certain vacant units are fully built out and move-in ready
- ✓ Property is well serviced by public transportation
- ✓ Parking: 96 indoor and 71 exterior spaces



## LOCAUX DISPONIBLES | AVAILABLE SPACES

COMMERCIAL   RETAIL	pi <sup>2</sup>   SF
100 (Rez-de-chaussée   Ground Floor)	5 500
102 (Rez-de-chaussée   Ground Floor)	5 000
BUREAUX   OFFICES	pi <sup>2</sup>   SF
200 (étage au complet disponible   Entire floor available)	17 084
300 (étage au complet disponible   Entire floor available)	17 084
405	1 387
411	3 818
500	1 499
550	4 608
540B	1 486

## INFORMATION FINANCIÈRE | FINANCIAL INFORMATION

Taux de location   Rental Rate	Veillez communiquer avec l'agent de location   Please contact leasing agent
Taxes et frais d'exploitation (2023) Taxes and operating expenses (2023)	12,95 \$
Électricité   Hydro	Incluse   Included
Disponibilité   Availability	Immédiate   Immediate



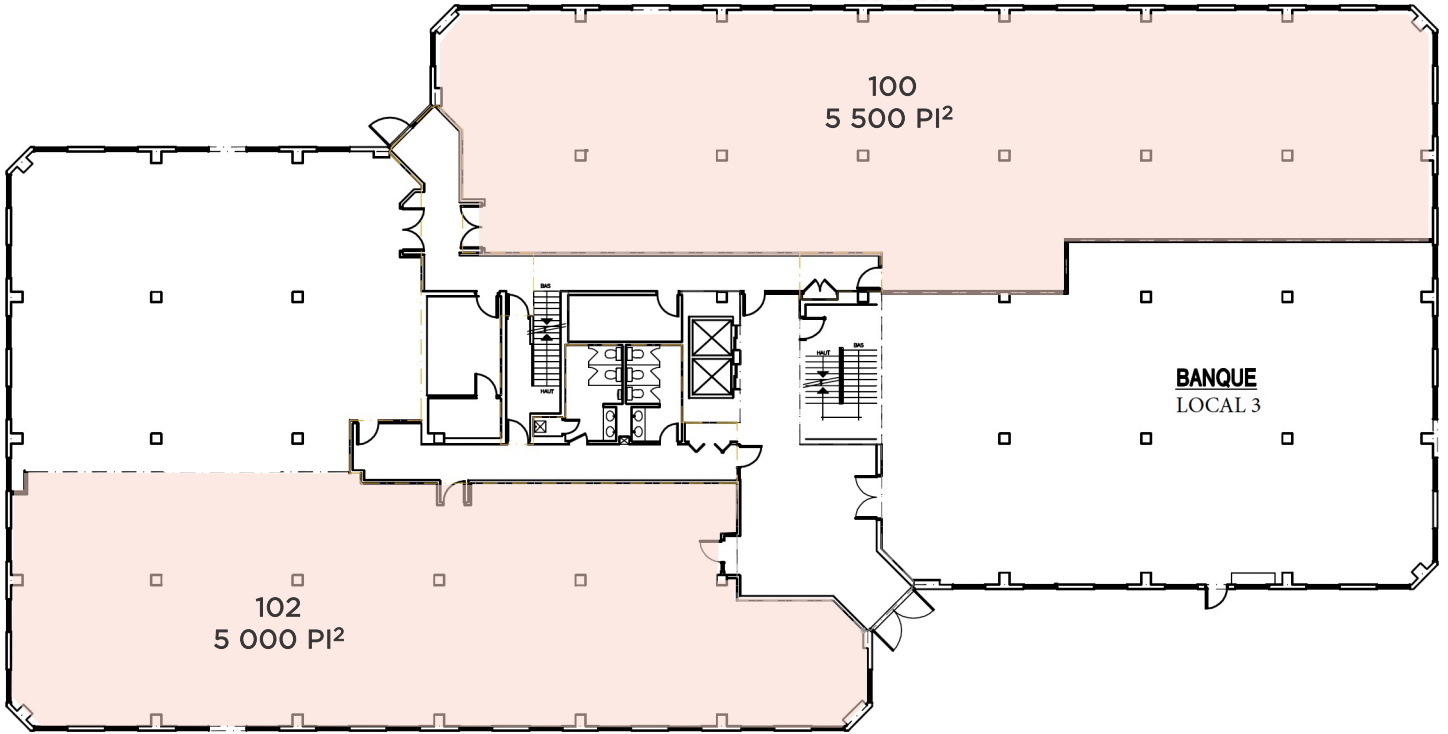
4<sup>e</sup> ÉTAGE | 4<sup>TH</sup> FLOOR



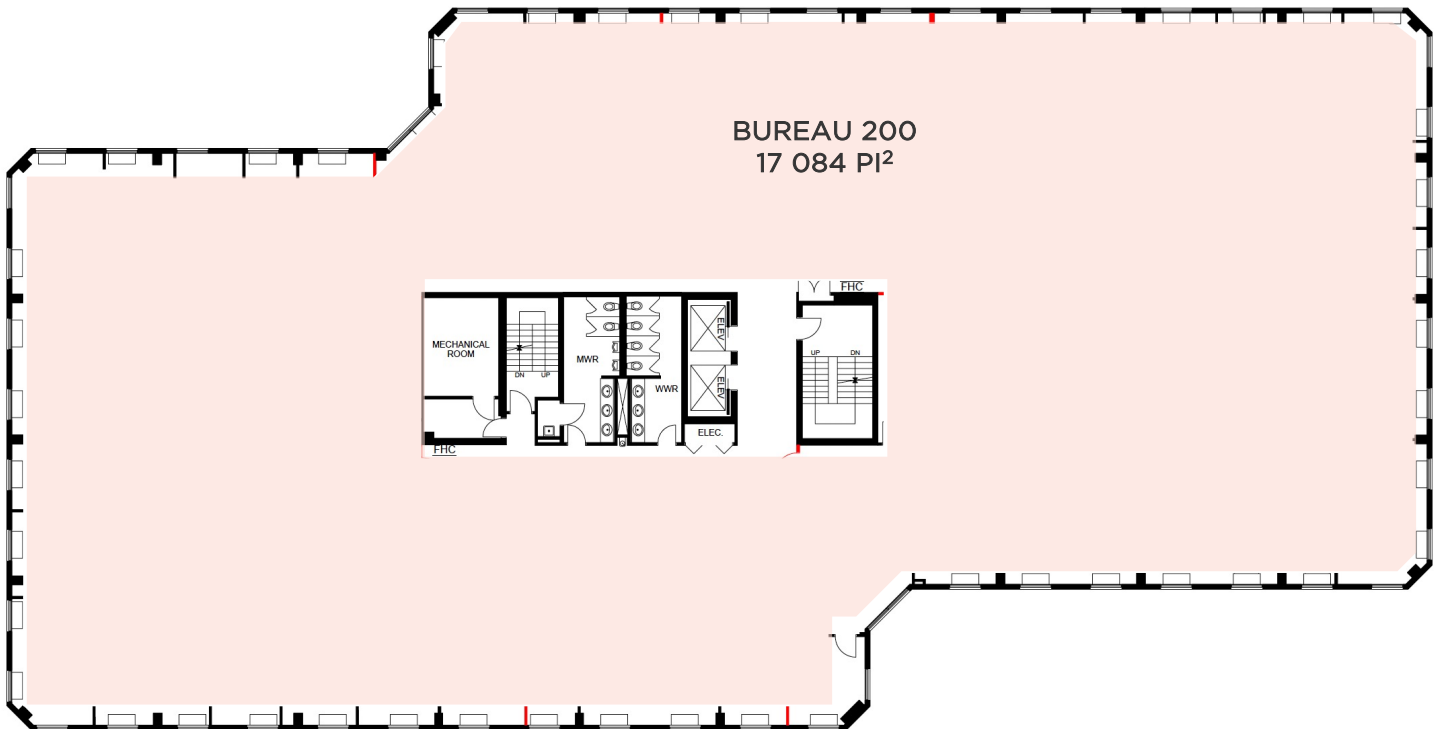
AIRES COMMUNES | COMMON AREAS

REZ-DE-CHAUSSÉE | GROUND FLOOR

PORTES DE LIVRAISON |  
DELIVERY DOORS



2E ÉTAGE | 2<sup>ND</sup> FLOOR



# 5757 CAVENDISH



104, 138, 161, 162



8 MINUTES  
(2,5 KM)



15 MINUTES  
(AUTOBUS 161)



Métro  
PLAMONDON

## CONTACT

**Nicolas Poirier**  
Directeur principal, location  
Division commerciale  
Courtier immobilier commercial  
514 833 8427  
[npoirier@cogir.net](mailto:npoirier@cogir.net)

**Gisèle Durepos**  
Directrice, location,  
Division commerciale  
Courtier immobilier  
514 774 7179  
[gdurepos@cogir.net](mailto:gdurepos@cogir.net)

**Joseph Télió**  
Vice-president, location  
Division commerciale  
Courtier immobilier  
450 766 2454  
[jtelió@cogir.net](mailto:jtelió@cogir.net)



SOCIÉTÉ DE GESTION COGIR SENC  
AGENCE IMMOBILIÈRE