

# CARREFOUR NEUFCHÂTEL

4605, boul. de L'Auvergne, Neufchâtel (Québec) G2C 1X5

## POINTS SAILLANTS

- Propriété entièrement rénovée.
- Important quartier résidentiel.
- Espace disponible pour construction / développement incluant « PAD ».

## HIGHLIGHTS

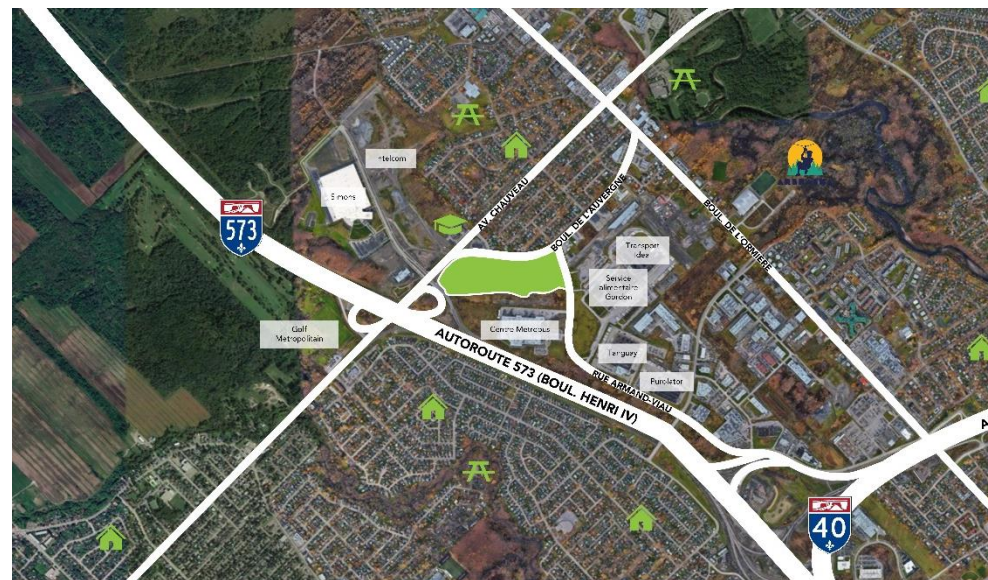
- Newly renovated property.
- Major residential area.
- Available land for development including a PAD.

**Superficie locative** / Total leasable area  
209 358 pi<sup>2</sup> / sq. ft.

**Magasins de détail** / Retail Stores  
11

**Places de stationnement** / Parking Spaces  
1 335

Zone commerciale Commercial Trade Area	Population Population	Âge moyen Median Age	Revenu par ménage Household Income
<b>Primaire (5 km)</b> / Primary (5 km)	109 572	41,3 ans	96 936 \$
<b>Secondaire (10 km)</b> / Secondary (10 km)	456 104	42,3 ans	88 663 \$
<b>Tertiaire (15 km)</b> / Tertiary (15 km)	669 151	42,7 ans	90 214 \$



## UNITÉS / UNITS

Unité Unit	Locataire Tenant	Superficie Area
0101	Yellow	4 162
101A	Looky Boutique	4 430
0102	Bureau en Gros	19 921
0103	Winners	22 799
0104	Jeans Dépot	10 203
0105	Dollarama	10 423
0106	GBI	9 769
0107	GBI	1 106
0108	L'Aubainerie	23 057
0109	Ardène	13 044
0110	World Gym	44 445
PAD1	Super C	46 064

## PLAN

