

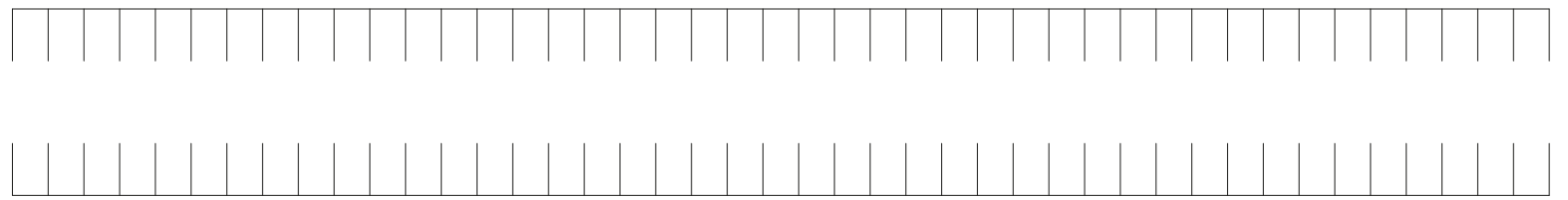
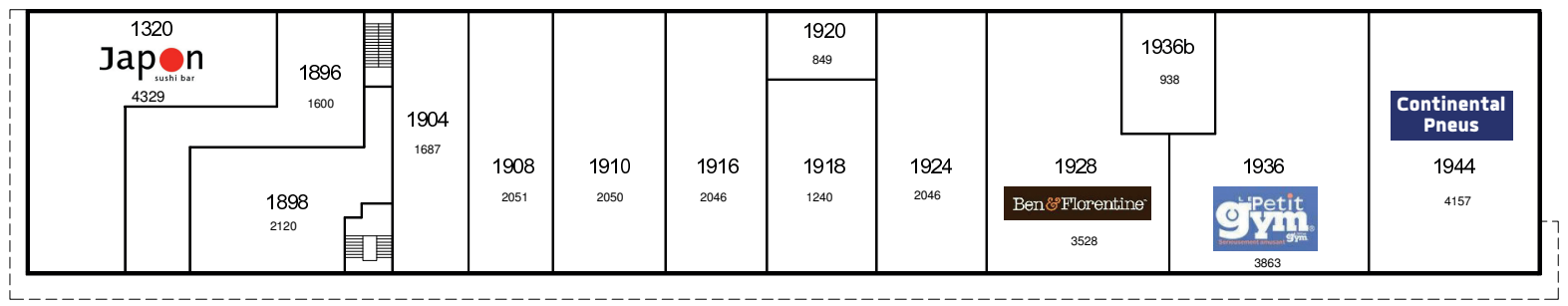
PROMENADES THIMENS



Boulevard MARCEL-LAURIN

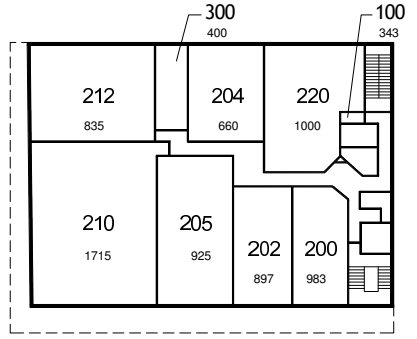
REZ-DE-CHAUSSÉE

Commerces (Retail)



Boulevard Thimens

2^e ÉTAGE Bureaux (Offices)



Boulevard Thimens

| Unité Unit | Locataire Tenant | Superficie Area | Unité Unit | Locataire Tenant | Superficie Area |
|------------------------|-----------------------|--------------------|---------------|-----------------------------------|--------------------|
| REZ-DE-CHAUSSÉE | | | | | |
| 1320 | Japon Sushi Bar | 4 329 | 100 | Bell Mobilité | 343 |
| 1896 | Vantage | 1 600 | 200 | Taino Yoga Chaud | 983 |
| 1898 | Trattoria La Villetta | 2 120 | 202 | Spa Magnolia | 897 |
| 1904 | Restaurant Al Jazeera | 1 687 | 204 | École de Chant et de Musique CODA | 660 |
| 1908 | | 2 051 | 205 | DM Services d'extermination | 925 |
| 1910 | Fleuriste Trizia | 2 050 | 210 | | 1 715 |
| 1916 | Taino Yoga | 2 046 | 212 | Spa Magnolia | 835 |
| 1918 | Coiffure St-Laurent | 1 240 | 220 | Nathalie Vassilaros | 1 000 |
| 1920 | Hot Yoga | 849 | 300 | SVS Évaluation | 400 |
| 1924 | Centre Dentaire | 2 046 | | | |
| 1928 | Ben & Florentine | 3 528 | | | |
| 1936 | le Petit GYM | 3 863 | | | |
| 1936b | | 938 | | | |
| 1944 | Continental Pneus | 4 157 | | | |

PROMENADES THIMENS

1320, Boul. Marcel-Laurin
et 1896-1948, Boul. Thimens
Montréal, Québec H4R 2K2



Information pour la location/Leasing Information

Société de gestion Cogir s.e.n.c. - agence immobilière

Brigitte Dumont
Directrice à la location
Leasing Director

☎ 450 688-1200, poste 25
☎ 514-229-3023
✉ bdumont@kogir.net

Points saillants Highlights

- Excellent emplacement, situé stratégiquement au coin des boulevards Marcel-Laurin et Thimens
- Espaces de bureaux disponibles à l'étage
- Locataires importants inclus : Japon Sushi Bar, restaurant Ben & Florentine, Le Petit Gym et Continental Tires
- À un coin de rue du boulevard Côte-Vertu
- Accessible via le transport en commun de Montréal
- Excellent location, strategically located on the corner on Marcel Laurin Boulevard and Thimens Boulevard
- Office space available on the second floor
- Important tenants including: Ben and Florentine Restaurant, Japon Sushi Bar, Le Petit Gym and Continental Tires
- Just one block away from Cote-Vertu Boulevard
- Accessible by Montreal public transit

Superficie locative
Total leasable area
40 261 pi² / 40,261 sq. ft.

Aires de stationnement
Parking Spaces
168

Magasins de détail
Retail Stores
12

| Zone commerciale Commercial Trade Area | Population Population | Revenu par ménage Household Income |
|---|--------------------------|---------------------------------------|
| Primaire (5 km) Primary (5 km) | 281 909 | 76 311 \$ |
| Secondaire (10 km) Secondary (10 km) | 1 258 598 | 69 350 \$ |
| Tertiaire (15 km) Tertiary (15 km) | 2 165 266 | 69 509 \$ |

SOURCE: PITNEY BOWES STATISTIQUES CANADA

