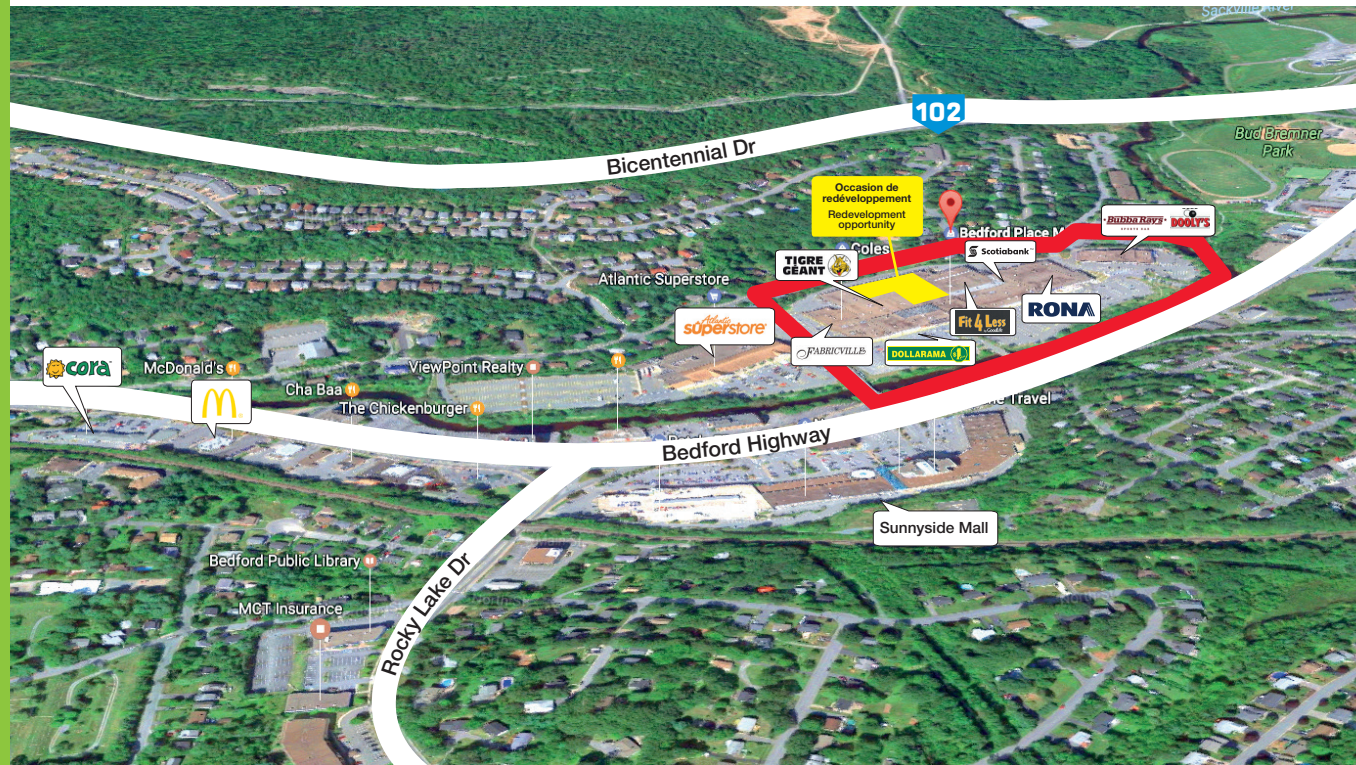


BEDFORD PLACE MALL

1658, Bedford Highway, Bedford, Nova Scotia B4A 2X9



John Reader
 General Manager and Leasing Director
 Directeur général et Directeur à la location
 ☎ 902 835-8381, poste 223
 📞 902 221-6478
 ✉ jreader@cogir.net

Points saillants / Highlights

- Architecture moderne. Le centre a été complètement rénové en 2013 et 2014
- Nouveau centre de conditionnement physique, Fit 4 Less by Goodlife, à l'intérieur du mail, ajoutant une nouvelle dynamique au centre.
- Localisation stratégique avec un accès facile à l'Autoroute 102
- Le centre est situé en bordure du Bedford Highway et est desservi par le transport en commun
- Projet de redéveloppement de l'ancien espace de Target : Plusieurs opportunités de location
- Ouverture d'un nouveau Tigre Géant en Octobre 2017



- Beautiful modern architecture, Interior/Exterior Renovations completed in 2013/2014
- New fitness centre - Fit 4 Less by Goodlife - inside the mall adding a new dimension to the centre
- Strategically located with easy access to Highway 102
- Located along the Bedford Highway, conveniently serviced by Public Transit
- Former Target re-development opportunity: Several leasing opportunities still available
- New Giant Tiger opening October 2017

Superficie locative / Total leasable area : 295 066 pi²/295,066 sq. ft.
Magasins de détail / Retail Stores : 50
Aires de stationnement / Parking Spaces : 1 485



Zone commerciale Commercial Trade Area	Population Population	Revenu par ménage Household Income
Primaire (5 km) / Primary (5 km)	38 748	101 728 \$
Secondaire (10 km) / Secondary (10 km)	162 402	85 761 \$
Tertiaire (15 km) / Tertiary (15 km)	319 010	86 548 \$

SOURCE: PITNEY BOWES STATISTIQUES CANADA

