

# 5160 DÉCARIE



## MONTREAL 5160 DÉCARIE

### Détails de la propriété

Année de construction :	1973
Superficie locative	
Totale :	137 337 pi <sup>2</sup>
Par étage :	20 686 pi <sup>2</sup>
Nombre d'étages :	8 étages / 2 niveaux sous-sol
Hauteur des plafonds :	8 pi. (10 pi. 11 po. dalle à dalle)

Loyer demandé :	À partir de 11.00 \$ net/pi <sup>2</sup>
Frais d'exploitation et taxes (2016) :	13.78 \$/pi <sup>2</sup>
Espaces de stationnement :	135 places intérieures

### PROMOTIONS\*

- Loyer brut gratuit à discuter.
- Tout courtier immobilier visitant ces lieux avec un client potentiel recevra une carte-cadeau prépayée Visa d'une valeur de 50 \$.
- Nous payerons la pleine commission du courtier immobilier commercial au renouvellement de bail de tout nouveau locataire. Certaines conditions s'appliquent, communiquer avec l'agent de location.

\*Promotion valide jusqu'au **31 décembre 2016**. Contactez l'agent de location pour avoir tous les détails.

### Points saillants

- Vue imprenable sur le Mont-Royal
- Fenêtres panoramiques
- Environnement de travail hautement productif
- Tour de bureaux de 8 étages
- Stationnement intérieur chauffé

### Emplacement

- Stratégiquement situé sur le boulevard Décarie à l'angle de Queen Mary
- Emplacement privilégié situé au centre de Montréal
- Facilement accessible par les autoroutes 15, 20 et 40
- À courte distance de marche de la station de métro Snowdon
- Desservi par les lignes d'autobus 63, 129, 17, 371, 51 et 166





*Vue imprenable sur le Mont-Royal*



*Bureaux avec fenestration abondante*



*Lobby de style Art déco avec mezzanine*



*Espaces modernes et rénovés*



*Présence de nombreux locataires majeurs*

## Caractéristiques et mises à niveau

### Rénovations récentes

Les espaces communs ont été rénovés en 2014

### Stationnement et transport

135 places de stationnement intérieur et du stationnement extérieur à proximité. Station de métro Snowdon à cinq minutes de marche.

### Divers

Espaces d'entreposage (selon les disponibilités)  
Affichage sur le pylône extérieur (selon la disponibilité)  
Quatre ascenseurs

## Aménagements uniques

8 étages de fenestration panoramique avec vue sur le Mont-Royal

### Locataires majeurs

Ville de Montréal, InVentiv, Services Canada, Fondation Canadienne du Rein et Fonds national juif du Canada

## Infrastructures de l'édifice

Type d'immeuble : édifice à bureaux (multi-locataire)

Structure : dalle de béton sur pontage d'acier / mur rideau

### Infrastructure électrique

Climatisation/chauffage : électrique, géré par système informatique

Deux génératrices d'une puissance totale de 50 kW

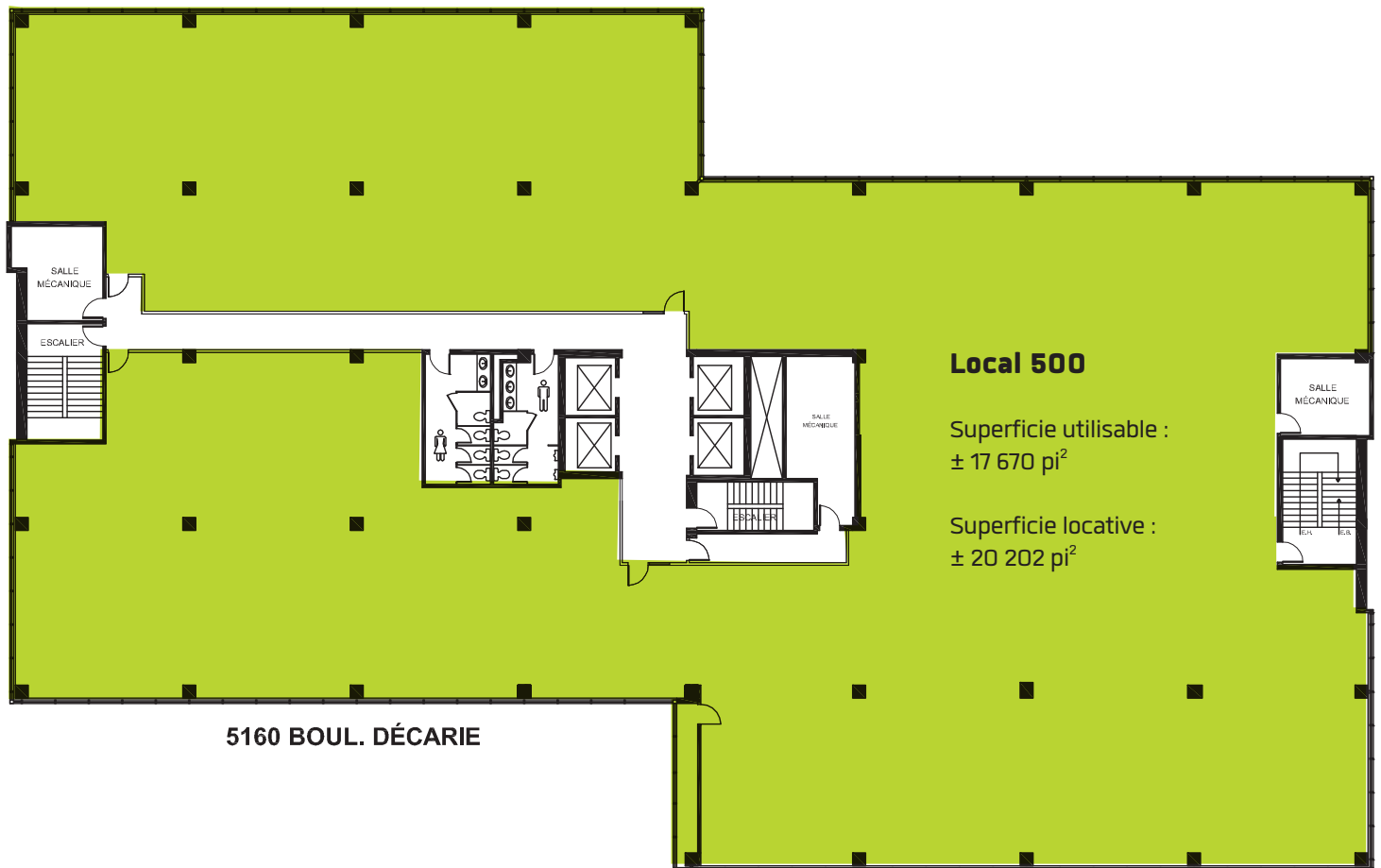
### Sécurité

Alarme d'incendie  
Système de cartes d'accès  
(en dehors des heures régulières)

# 5<sup>e</sup> étage Local 500

OPTION 1

ESPACE DE BUREAUX À LOUER  
MONTRÉAL  
5160 DÉCARIE



# 5<sup>e</sup> étage

## Locaux 510, 520 et 530

### ESPACE DE BUREAUX À LOUER

MONTREAL

5160 DÉCARIE

OPTION 2



# 5<sup>e</sup> étage

## Locaux 510 et 520

### ESPACE DE BUREAUX À LOUER

MONTREAL

5160 DÉCARIE

OPTION 3



# 5<sup>e</sup> étage

## Locaux 510, 520 et 530

### ESPACE DE BUREAUX À LOUER

MONTREAL

5160 DÉCARIE

OPTION 4



# 5<sup>e</sup> étage Locaux 510 à 560

OPTION 5

## ESPACE DE BUREAUX À LOUER

MONTRÉAL - 5160 DÉCARIE

