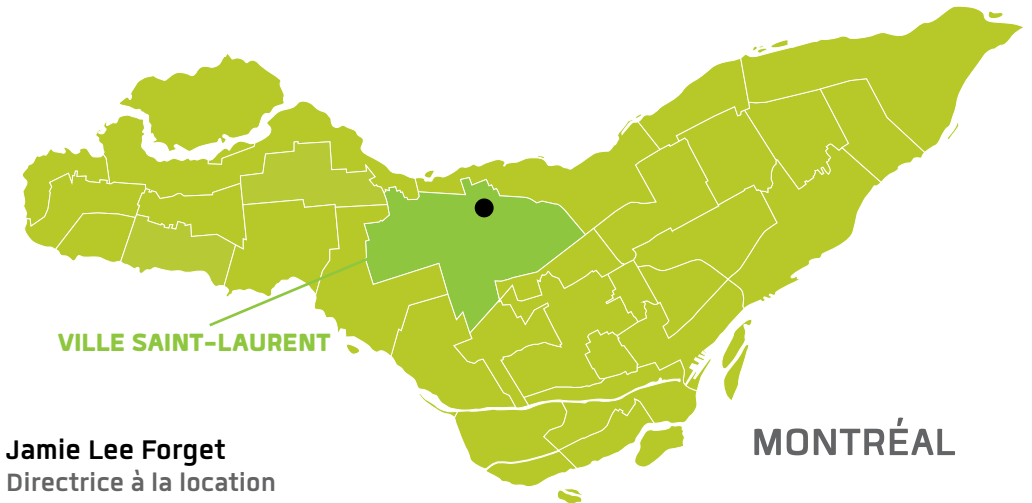


PROMENADES THIMENS

1320, Boul. Marcel-Laurin et 1896-1948, Boul. Thimens, Montréal, Québec H4R 2K2



Jamie Lee Forget
 Directrice à la location
 Leasing Director
 514-264-8338
jforget@cogir.net

MONTRÉAL

Points saillants / Highlights

- Bureaux disponibles à l'étage
- Accessible via le transport en commun (autobus et métro)
- Office space available on the second floor
- Accessible by public transit (bus and metro)

Superficie locative / Total leasable area : 39 324 pi²/39,324 sq. ft.
Magasins de détail / Retail Stores : 12
Places de stationnement / Parking Spaces : 168

Zone commerciale Commercial Trade Area	Population Population	Âge moyen Median Age	Revenu par ménage Household Income
Primaire (5 km) / Primary (5 km)	297 175	38,9 ans	78 065 \$
Secondaire (10 km) / Secondary (10 km)	1 292 284	38 ans	74 896 \$
Tertiaire (15 km) / Tertiary (15 km)	2 204 349	38,9 ans	74 544 \$

Estimé 2016 basé sur les projections de Statistiques Canada /
 2016 estimates based on Statistic Canada's projections



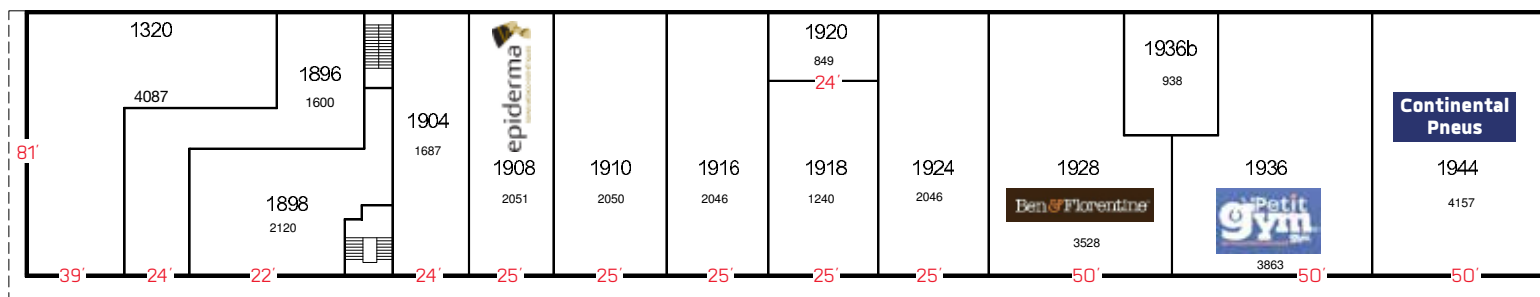
PROMENADES THIMENS



Boulevard MARCEL-LAURIN

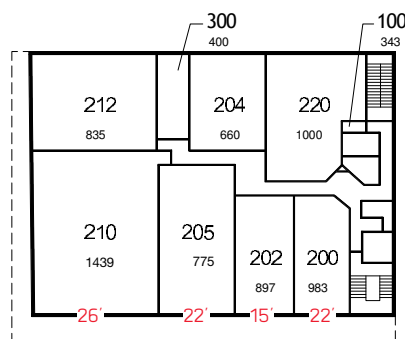
REZ-DE-CHAUSSÉE

Commerces (Retail)



2^e ÉTAGE Bureaux (Offices)

Boulevard Thimens



Boulevard Thimens

Unité Unit	Locataire Tenant	Superficie Area	Unité Unit	Locataire Tenant	Superficie Area
REZ-DE-CHAUSSÉE			ÉTAGE		
1320	Grillades Coréennes	4 087	100	Telus	343
1896		1 600	200	APMACQ	893
1898	Trattoria La Villetta	2 120	202	Spa Magnolia	897
1904	Restaurant Al Jazeera	1 687	204	François Beauregard	660
1908	Épiderma	2 051	205		775
1910		2 050	210	Association APSM	1 439
1916	Taino Yoga	2 046	212	Spa Magnolia	835
1918	Coiffure St-Laurent	1 240	220	Nathalie Vassilaros	1 000
1920	Taino Hot Yoga	849	300	SVS Évaluation	400
1924	Centre Dentaire	2 046			
1928	Ben & Florentine	3 528			
1936	le Petit GYM	3 863			
1936b		938			
1944	Continental Pneus	4 157			