

JARDINS ROSEMÈRE

ROSEMÈRE



JARDINS ROSEMÈRE 395-401, CH. DE LA GRANDE-CÔTE

Espaces disponibles

Unité 395: 6 218 pi² bureaux ou commerce
Unité 401B: 707 pi² bureaux

Détails de la propriété

Superficie locative: 22 469 pi²
Places de stationnement: 100

Points saillants

- 6 218 pi² disponibles en bureaux ou commerce de détail
- 500 à 6 218 pi² disponibles en espace bureaux
- Une superbe propriété, dotée d'une architecture de style champêtre
- Situé stratégiquement sur le chemin de la Grande-Côte à Rosemère
- Un environnement de travail paisible
- Espace disponible sur pylone

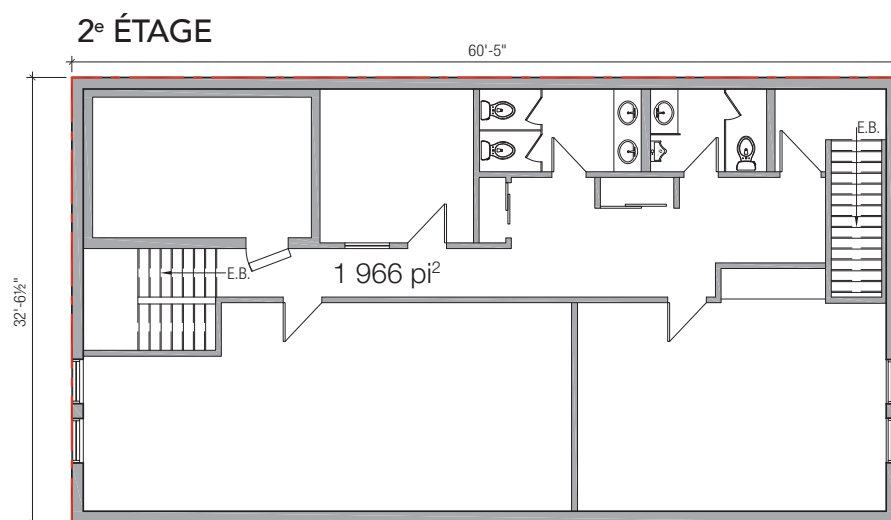
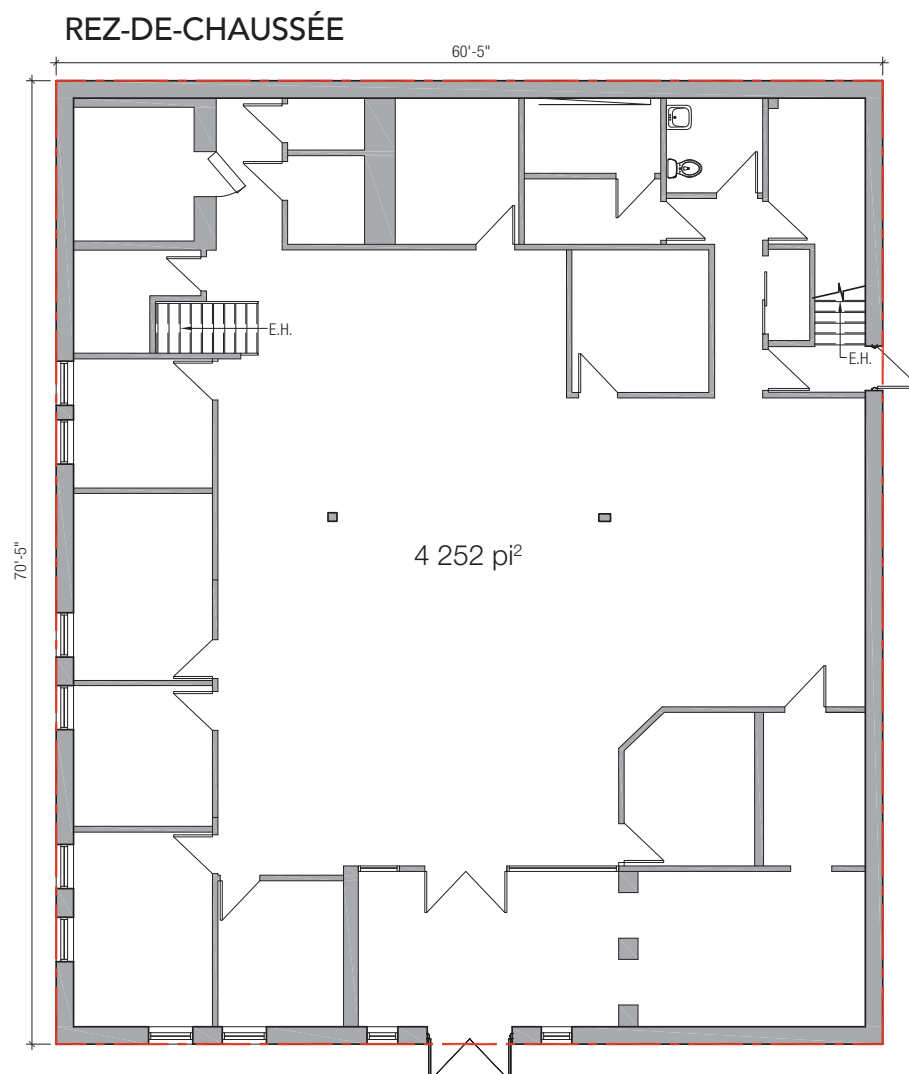


Gisèle Durepos
Directrice de Location
Division commerciale
Courtier immobilier
📞 514 774-7179
✉️ gdurepos@cogir.net

Joseph Télío
Vice-président, Location
Division commerciale
Courtier immobilier
📞 450 766-2454
✉️ jtelio@cogir.net

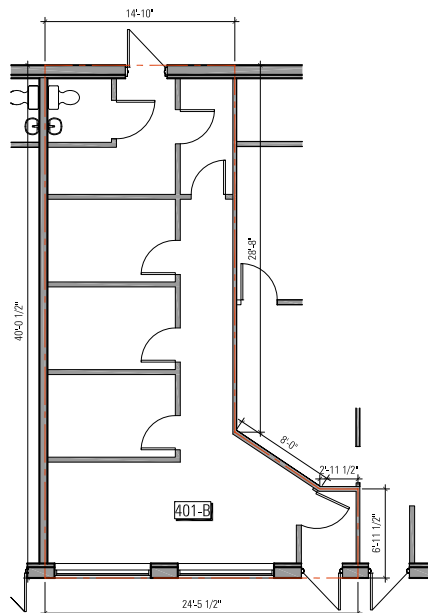
Louis Parent
Directeur de Location
Division commerciale
Courtier immobilier commercial
📞 514 291-2750
✉️ lparent@cogir.net

ESPACE DISPONIBLE POUR BUREAU OU COMMERCE : 6 218 pi²
| 395, chemin DE LA GRANDE-CÔTE

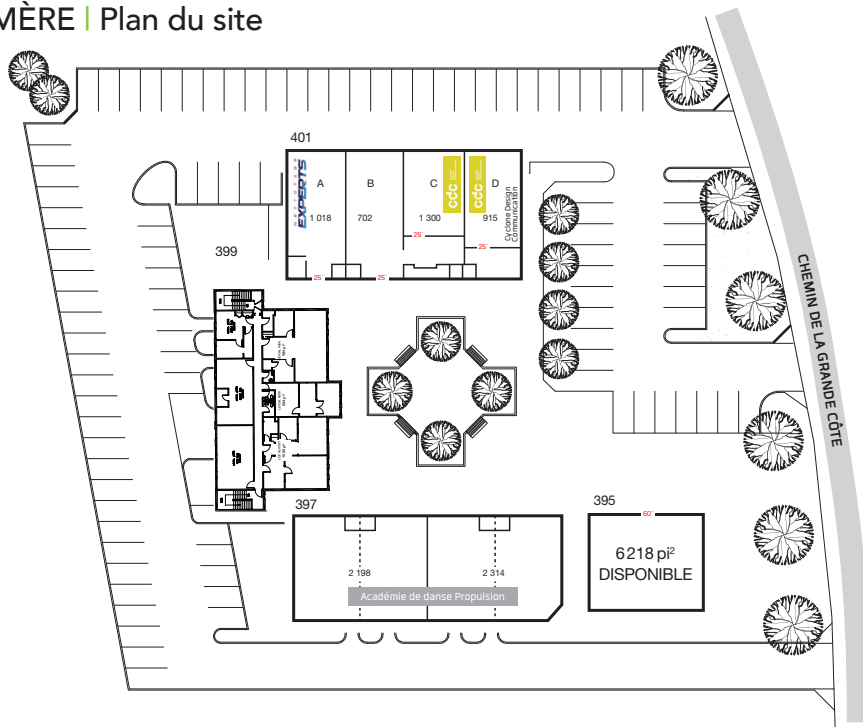


Espace bureaux - 4^e étage

Unité 401B: 707 pi²



JARDINS ROSEMÈRE | Plan du site



Gisèle Durepos
Directrice de Location
Division commerciale
Courtier immobilier
📞 514 774-7179
✉️ gdurepos@cogir.net

Joseph Télió
Vice-président, Location
Division commerciale
Courtier immobilier
📞 450 766-2454
✉️ jtelió@cogir.net

Louis Parent
Directeur de Location
Division commerciale
Courtier immobilier commercial
📞 514 291-2750
✉️ lparent@cogir.net

JARDINS ROSEMÈRE

ROSEMÈRE



JARDINS ROSEMÈRE 395-401, DE LA GRANDE-CÔTE Road

Leasing Availabilities

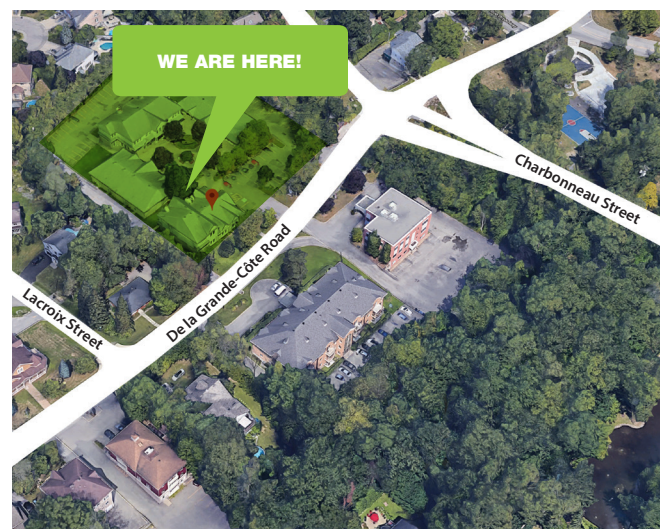
Unité 401B:	707 sq. ft.	Office
Suite 395:	6,218 sq. ft.	Office or retail

Property Details

Total leasable area:	22,469 sq. ft.
Parking Spaces:	100

Highlights

- 6,218 sq. ft. available office or retail space
- 500 to 6,218 sq. ft. of office space available
- Beautiful community property featuring country-style architecture
- Strategically located on Grande-Côte Road in Rosemère
- Competitive rental rates
- Pylon signage available
- Ample free parking lot



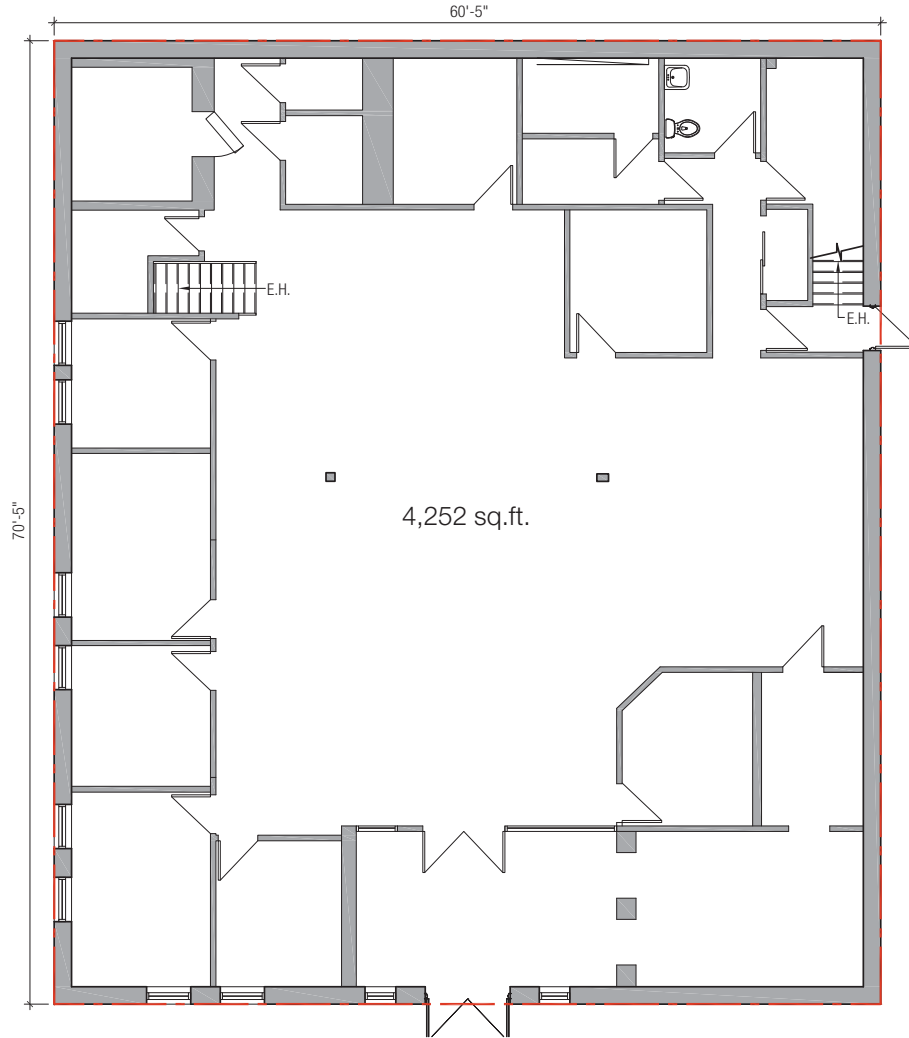
Gisèle Durepos
Leasing Director
Commercial Division
Real Estate Broker
📞 514 774-7179
✉️ gdurepos@cogir.net

Joseph Télió
Vice-President, Leasing
Commercial Division
Real Estate Broker
📞 450 766-2454
✉️ jtelió@cogir.net

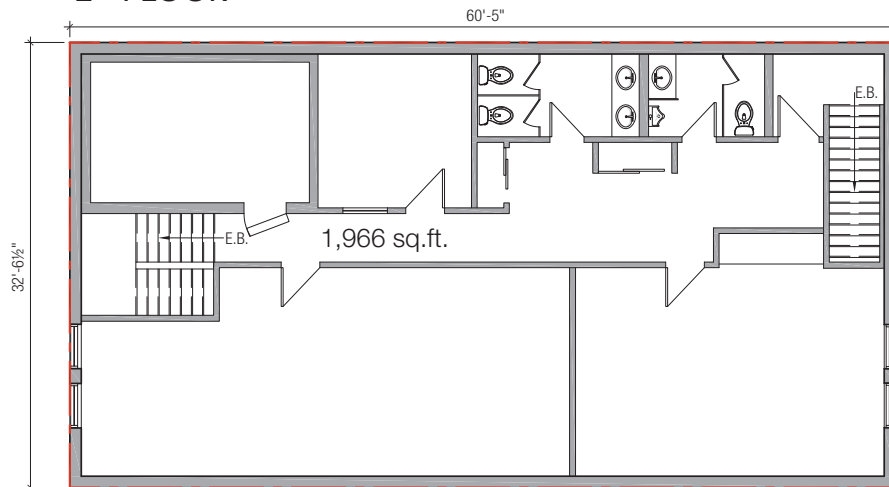
Louis Parent
Leasing Director
Commercial Division
Commercial Real Estate Broker
📞 514 291-2750
✉️ lparent@cogir.net

AVAILABLE OFFICE OR RETAIL SPACE FOR LEASE: 6,218 sq. ft.
| 395, GRANDE-CÔTE ROAD

GROUND FLOOR

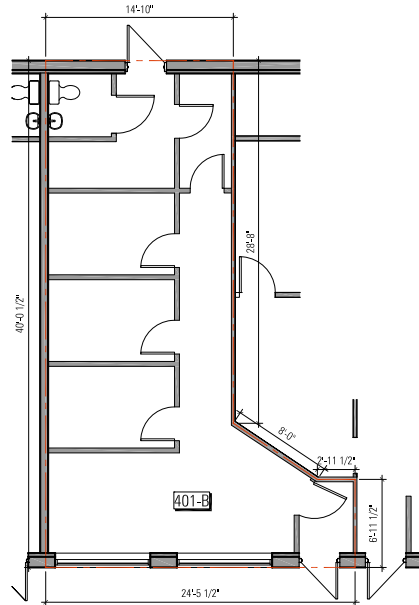


2nd FLOOR

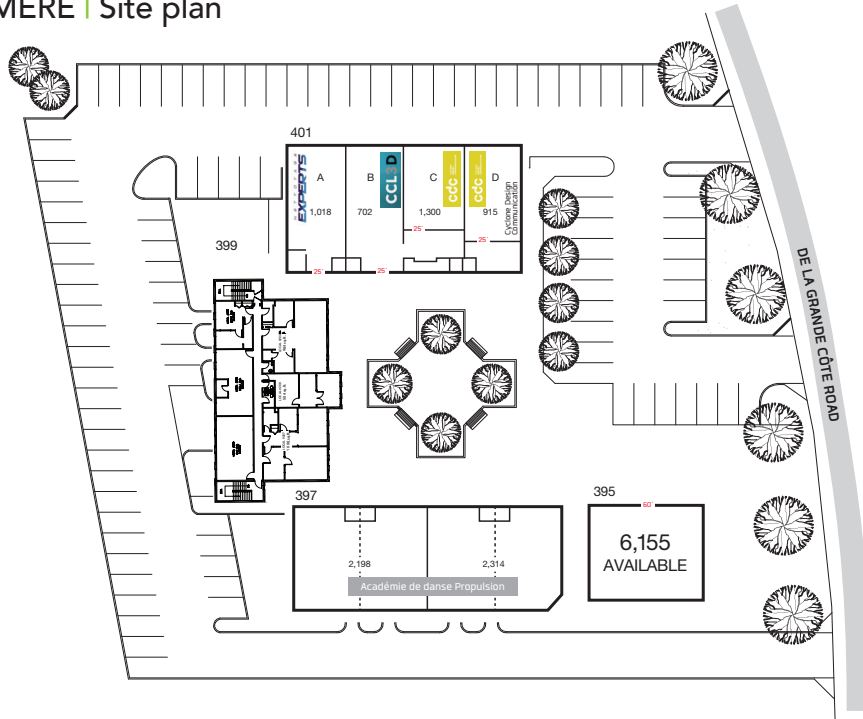


Office space - 4th floor

Suite 404B: 707 sq. ft.



JARDINS ROSEMÈRE | Site plan



Gisèle Durepos
Leasing Director
Commercial Division
Real Estate Broker
📞 514 774-7179
✉️ gdurepos@cogir.net

Joseph Télió
Vice-President, Leasing
Commercial Division
Real Estate Broker
📞 450 766-2454
✉️ jtelió@cogir.net

Louis Parent
Leasing Director
Commercial Division
Commercial Real Estate Broker
📞 514 291-2750
✉️ lparent@cogir.net